

Тепловые реле Т 7 DU

Правила формулирования заказа



T 7 DU

Тип	Код заказа	Диапазон уставок A ... A	Предохранитель, макс. см. стр. 5/18		Штук в упаковке	Масса, кг
			aM A	gG A		

Тепловые реле Т 7 DU для малогабаритных контакторов В 6, ВС 6, В 6S, VB 6, VBC 6, В7, В7S, BC 7, VB 7, VBC 7

T 7 DU 0.16	1SAZ 111 301 R 0001	0.1 ... 0.16		0.5	1	0.070
T 7 DU 0.24	1SAZ 111 301 R 0002	0.16 ... 0.24		1	1	0.070
T 7 DU 0.4	1SAZ 111 301 R 0003	0.24 ... 0.4		2	1	0.070
T 7 DU 0.6	1SAZ 111 301 R 0004	0.4 ... 0.6		2	1	0.070
T 7 DU 1.0	1SAZ 111 301 R 0005	0.6 ... 1.0		4	1	0.070
T 7 DU 1.6	1SAZ 111 301 R 0006	1.0 ... 1.6		6	1	0.070
T 7 DU 2.4	1SAZ 111 301 R 0007	1.6 ... 2.4		6	1	0.070
T 7 DU 4.0	1SAZ 111 301 R 0008	2.4 ... 4.0		10	1	0.070
T 7 DU 6.0	1SAZ 111 301 R 0009	4.0 ... 6.0		10	1	0.070
T 7 DU 9.0	1SAZ 111 301 R 0010	6.0 ... 9.0		10	1	0.070
T 7 DU12.0	1SAZ 111 301 R 0011	9.0 ... 12.0		20	1	0.070

Тепловые реле TA 200 DU, TA 450 DU/SU

Правила формулирования заказа



SST1000 99

TA 200 DU



SST1000 99

TA 450 DU

Тип	Код заказа	Диапазон уставок	Для контакторов		Штук в упаковке	Масса,
						кг
		A ... A				1 шт.

Тепловые реле TA 200 DU ... для нормального времени пуска (Класс 10 A)

TA 200 DU 90	1SAZ 421 201 R1001	66 ... 90	A 145, 185		1	0.750
TA 200 DU 110	1SAZ 421 201 R1002	80 ... 110	A 145, 185		1	0.750
TA 200 DU 135	1SAZ 421 201 R1003	100 ... 135	A 145, 185		1	0.750
TA 200 DU 150	1SAZ 421 201 R1004	110 ... 150	A 145, 185		1	0.750
TA 200 DU 175	1SAZ 421 201 R1005	130 ... 175	A 145, 185		1	0.750
TA 200 DU 200	1SAZ 421 201 R1006	150 ... 200	A 145, 185		1	0.750

Тепловые реле TA 200 DU ... V 1000 (EEx e) для нормального времени пуска (Класс 10 A)

TA 200 DU 110 V1000	1SAZ 421 301 R1002	80 ... 110	A 145, 185		1	0.750
TA 200 DU 130 V1000	1SAZ 421 301 R1003	100 ... 135	A 145, 185		1	0.750
TA 200 DU 150 V1000	1SAZ 421 301 R1004	110 ... 150	A 145, 185		1	0.750
TA 200 DU 175 V1000	1SAZ 421 301 R1005	130 ... 175	A 145, 185		1	0.750
TA 200 DU 200 V1000	1SAZ 421 301 R1006	150 ... 200	A 145, 185		1	0.750

Защитный кожух для TA 200 DU

LT 200/A	1SAZ 401 901 R1001				1	0.070
----------	--------------------	--	--	--	---	-------

Тип	Код заказа	Диапазон уставок	Для контакторов		Штук в упаковке	Масса,
						кг
		A ... A				1 шт.

Тепловые реле TA 450 DU ... для нормального времени пуска (Класс 10 A)

TA 450 DU 185	1SAZ 511 201 R1001	130 ... 185	A 210, 260, 300		1	1.500
TA 450 DU 235	1SAZ 511 201 R1002	165 ... 235	A 210, 260, 300		1	1.500
TA 450 DU 310	1SAZ 511 201 R1003	220 ... 310	A 210, 260, 300		1	1.500

Тепловые реле TA 450 DU ... V 1000 (EEx e) для нормального времени пуска (Класс 10 A)

TA 450 DU 185 V1000	1SAZ 511 301 R1001	130 ... 185	A 210, 260, 300		1	1.500
TA 450 DU 235 V1000	1SAZ 511 301 R1002	165 ... 235	A 210, 260, 300		1	1.500
TA 450 DU 310 V1000	1SAZ 511 301 R1003	220 ... 310	A 210, 260, 300		1	1.500

Тепловые реле TA 450 SU ... для продолжительного пуска (Класс 30)

TA 450 SU 60	1SAZ 611 201 R1005	40 ... 60	A 145 ... 300		1	1.500
TA 450 SU 80	1SAZ 611 201 R1006	55 ... 80	A 145 ... 300		1	1.500
TA 450 SU 105	1SAZ 611 201 R1007	70 ... 105	A 145 ... 300		1	1.500
TA 450 SU 140	1SAZ 611 201 R1008	95 ... 140	A 145 ... 300		1	1.500
TA 450 SU 185	1SAZ 611 201 R1001	130 ... 185	A 145 ... 300		1	1.500
TA 450 SU 235	1SAZ 611 201 R1002	165 ... 235	A 145 ... 300		1	1.500
TA 450 SU 310	1SAZ 611 201 R1003	220 ... 310	A 145 ... 300		1	1.500

Тепловые реле TA 450 SU ... V 1000 (EEx e) для продолжительного пуска (Класс 30)

TA 450 SU 60 V1000	1SAZ 611 301 R1005	40 ... 60	A 145 ... 300		1	1.500
TA 450 SU 80 V1000	1SAZ 611 301 R1006	55 ... 80	A 145 ... 300		1	1.500
TA 450 SU 105 V1000	1SAZ 611 301 R1007	70 ... 105	A 145 ... 300		1	1.500
TA 450 SU 140 V1000	1SAZ 611 301 R1008	95 ... 140	A 145 ... 300		1	1.500
TA 450 SU 185 V1000	1SAZ 611 301 R1001	130 ... 185	A 145 ... 300		1	1.500
TA 450 SU 235 V1000	1SAZ 611 301 R1002	165 ... 235	A 145 ... 300		1	1.500
TA 450 SU 310 V1000	1SAZ 611 301 R1003	220 ... 310	A 145 ... 300		1	1.500

Тип	Код заказа	Диапазон уставок	Для контакторов		Штук в упаковке	Масса,
						кг
						1 шт.

Монтажный комплект для тепловых реле TA 450


DT 450 /A 185	1SAZ 501 901 R1001		A 145, 185		1	0.500
DT 450 /A 300	1SAZ 501 902 R1001		A 260, 300		1	0.750

Тепловые реле Дополнительные принадлежности

Правила формулирования заказа

Монтажные комплекты для крепления тепловых реле к контакторам
Для крепления реле TA 25 DU – TA 200 DU монтажные комплекты не требуются.


Комплекты для автономного монтажа

Тип	Код заказа	Тепловое реле	Крепление	Штук в упаковке	Масса, кг 1 шт.
DB 25/25 A DB 25/32 A	1SAZ 201 108 R 0001	TA 25 DU 25 A	Защелка на рейку	1	0.050
	1SAZ 201 108 R 0002	TA 25 DU 32 A		1	0.075
DB 80	1SAZ 301 110 R 0001	TA 42 DU TA 75 DU TA 80 DU	35 мм 	1	0.170
DB 200	1SAZ 401 110 R 0001	TA 110 DU TA 200 DU	Винтовое крепление	1	0.230

Клеммные блоки FASTON LC ...

Описание

Клеммные блоки FASTON LC30-T и LC26-B1 предназначены для подключения к тепловым реле TA 25 DU и DB 25 соединителей типа FASTON или аналогичных кабельных наконечников. Каждый полюс имеет два вывода – на 2.8 мм и на 6.3 мм.

 Выводы защищены от непосредственного прикосновения пальцами или тыльной стороной ладони согласно VDE 0106, часть 100.

Тип	Код заказа	Крепятся на	Штук в упаковке	Масса, кг 1 шт.
LC 30-T	GJL 280 1912 R 0001	Реле TA 25 DU	1	0.021
LC 26-B1	GJL 280 1912 R 0004	Монтажный комплект DB 25/25 A + DB 25/32 A	1	0.015

Блок зажимов 10 мм²

DX 25	1SAZ 20 1307 R 0002	TA 25 DU ≤ 25 A и DB 25/25 A	1	0.030
-------	---------------------	---------------------------------	---	-------

Маркеры с обозначением для тепловых реле TA 25 DU ... TA 450 DU/SU

BA 50	FPTN 472 625 R 0001	50 держателей маркеров 50 прозрачных защитных крышек 60 обычных маркеров 75 самоклеющихся маркеров	Пакет	0.100
-------	---------------------	---	-------	-------

Тип	Код заказа	Для контакторов	Тепловые реле	Штук в упаковке	Масса, кг 1 шт.
-----	------------	-----------------	---------------	-----------------	--------------------

Монтажные комплекты для крепления тепловых реле к контакторам

DT 450/A 185	1 SAZ 50 1901 R1001	A 145, A 185	TA 450 DU/SU	1	0.500
DT 450/A 300	1 SAZ 50 1902 R1001	A 260, A 300	TA 450 DU/SU	1	0.750



DB 25

SST 182 91 R



DB 80

SST 198 91 R



DB 200

SST 279 92 R



LC 26-B1

ABB 860 368



DX 25

SST 014 94 R

Тепловые реле TA25 DU, TA25 DU... V 1000, TA42 DU, TA42 DU... V 1000

Правила формулирования заказа



TA 25 DU

SB 7306

Тип	Код заказа	Диапазон уставок		Предохранитель, макс. см. стр. 5/18		Штук в упаковке	Масса, кг 1 шт.
		A ... A		aM A	gG A		

Тепловые реле TA 25 DU для контакторов А 9 ... А 40 и ВС 9 ... ВС 30, АЕ 9..., (Т)АЕ...

TA 25 DU 0.16	1SAZ 21 1201 R1005	0.1 ... 0.16	–	0.5		1	0.150
TA 25 DU 0.25	1SAZ 21 1201 R1009	0.16 ... 0.25	–	0.63		1	0.150
TA 25 DU 0.4	1SAZ 21 1201 R1013	0.25 ... 0.4	–	1.25		1	0.150
TA 25 DU 0.63	1SAZ 21 1201 R1017	0.4 ... 0.63	–	2		1	0.150
TA 25 DU 1.0	1SAZ 21 1201 R1021	0.63 ... 1.0	2	4		1	0.150
TA 25 DU 1.4	1SAZ 21 1201 R1023	1.0 ... 1.4	2	4		1	0.150
TA 25 DU 1.8	1SAZ 21 1201 R1025	1.3 ... 1.8	4	6		1	0.150
TA 25 DU 2.4	1SAZ 21 1201 R1028	1.7 ... 2.4	4	6		1	0.150
TA 25 DU 3.1	1SAZ 21 1201 R1031	2.2 ... 3.1	6	10		1	0.150
TA 25 DU 4.0	1SAZ 21 1201 R1033	2.8 ... 4.0	6	10		1	0.150
TA 25 DU 5.0	1SAZ 21 1201 R1035	3.5 ... 5.0	10	16		1	0.150
TA 25 DU 6.5	1SAZ 21 1201 R1038	4.5 ... 6.5	16	20		1	0.150
TA 25 DU 8.5	1SAZ 21 1201 R1040	6.0 ... 8.5	20	25		1	0.150
TA 25 DU 11	1SAZ 21 1201 R1043	7.5 ... 11	25	35		1	0.150
TA 25 DU 14	1SAZ 21 1201 R1045	10 ... 14	25	35		1	0.150
TA 25 DU 19	1SAZ 21 1201 R1047	13 ... 19	35	50		1	0.150
TA 25 DU 25	1SAZ 21 1201 R1051	18 ... 25	50	63		1	0.150
TA 25 DU 32	1SAZ 21 1201 R1053	24 ... 32 (1)	63	80		1	0.170

(1) с блоком зажимов DX 25: 1 x 16 мм²

Тепловые реле TA 25 DU ... V 1000 (EEх е) для контакторов А 9 ... А 40 и ВС 9 ... ВС 30

TA 25 DU 0.16 V1000	1SAZ 21 1301 R1005	0.1 ... 0.16	–	0.50		1	0.150
TA 25 DU 0.25 V1000	1SAZ 21 1301 R1009	0.16 ... 0.25	–	0.63		1	0.150
TA 25 DU 0.4 V1000	1SAZ 21 1301 R1013	0.25 ... 0.4	–	1.25		1	0.150
TA 25 DU 0.63 V1000	1SAZ 21 1301 R1017	0.4 ... 0.63	–	2		1	0.150
TA 25 DU 1.0 V1000	1SAZ 21 1301 R1021	0.63 ... 1.0	2	4		1	0.150
TA 25 DU 1.4 V1000	1SAZ 21 1301 R1023	1.0 ... 1.4	2	4		1	0.150
TA 25 DU 1.8 V1000	1SAZ 21 1301 R1025	1.3 ... 1.8	4	6		1	0.150
TA 25 DU 2.4 V1000	1SAZ 21 1301 R1028	1.7 ... 2.4	4	6		1	0.150
TA 25 DU 3.1 V1000	1SAZ 21 1301 R1031	2.2 ... 3.1	6	10		1	0.150
TA 25 DU 4.0 V1000	1SAZ 21 1301 R1033	2.8 ... 4.0	6	10		1	0.150
TA 25 DU 5.0 V1000	1SAZ 21 1301 R1035	3.5 ... 5.0	10	16		1	0.150
TA 25 DU 6.5 V1000	1SAZ 21 1301 R1038	4.5 ... 6.5	16	20		1	0.150
TA 25 DU 8.5 V1000	1SAZ 21 1301 R1040	6.0 ... 8.5	20	25		1	0.150
TA 25 DU 11 V1000	1SAZ 21 1301 R1043	7.5 ... 11.0	25	35		1	0.150
TA 25 DU 14 V1000	1SAZ 21 1301 R1045	10 ... 14	25	35		1	0.150
TA 25 DU 19 V1000	1SAZ 21 1301 R1047	13 ... 19	35	50		1	0.150
TA 25 DU 25 V1000	1SAZ 21 1301 R1051	18 ... 25	50	63		1	0.150
TA 25 DU 32 V1000	1SAZ 21 1301 R1053	24 ... 32 (1)	63	80		1	0.170

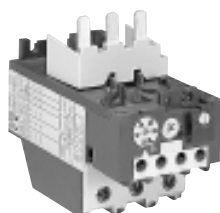
(1) с блоком зажимов DX 25: 1 x 16 мм²

Тепловые реле TA 42 DU для контакторов А30, А40

TA 42 DU 25	1SAZ 31 1201 R1001	18 ... 25	50	63		1	0.330
TA 42 DU 32	1SAZ 31 1201 R1002	22 ... 32	63	80		1	0.330
TA 42 DU 42	1SAZ 31 1201 R1003	29 ... 42	80	100		1	0.330

Тепловые реле TA 42 DU ... V 1000 (EEх е) для контакторов А30, А40

TA 42 DU 25 V1000	1SAZ 31 1301 R1001	18 ... 25	50	63		1	0.330
TA 42 DU 32 V1000	1SAZ 31 1301 R1002	22 ... 32	63	80		1	0.330
TA 42 DU 42 V1000	1SAZ 31 1301 R1003	29 ... 42	80	100		1	0.330

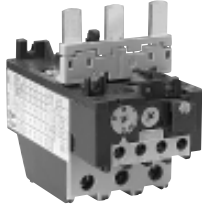


TA 42 DU

SB 7361

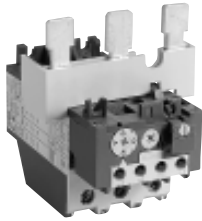
Тепловые реле TA 75 DU, TA 80 DU, TA 110 DU

Правила формулирования заказа



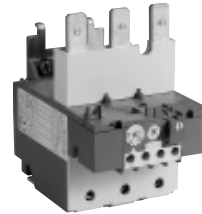
TA 75 DU

SB 7387



TA 80 DU

SB 7389



TA 110 DU

SB 7386

Тип	Код заказа	Диапазон уставок A ... A	Предохранитель, макс. см. стр. 5/18		Штук в упаковке	Масса, кг 1 шт.
			aM A	gG A		

Тепловые реле TA 75 DU для контакторов A 50 ... A 75 и AE 50 ... AE 75

TA 75 DU 25	1SAZ 32 1201 R1001	18 ... 25	50	63	1	0.330
TA 75 DU 32	1SAZ 32 1201 R1002	22 ... 32	63	80	1	0.330
TA 75 DU 42	1SAZ 32 1201 R1003	29 ... 42	80	100	1	0.330
TA 75 DU 52	1SAZ 32 1201 R1004	36 ... 52	100	125	1	0.330
TA 75 DU 63	1SAZ 32 1201 R1005	45 ... 63	125	160	1	0.330
TA 75 DU 80	1SAZ 32 1201 R1006	60 ... 80	160	200	1	0.330

Тепловые реле TA 75 DU ... V 1000 (EEe) для контакторов A 50 ... A 75 и AE 50 ... AE 75

TA 75 DU 25 V 1000	1SAZ 32 1301 R1001	18 ... 25	50	63	1	0.330
TA 75 DU 32 V 1000	1SAZ 32 1301 R1002	22 ... 32	63	80	1	0.330
TA 75 DU 42 V 1000	1SAZ 32 1301 R1003	29 ... 42	80	100	1	0.330
TA 75 DU 52 V 1000	1SAZ 32 1301 R1004	36 ... 52	100	125	1	0.330
TA 75 DU 63 V 1000	1SAZ 32 1301 R1005	45 ... 63	125	160	1	0.330
TA 75 DU 80 V 1000	1SAZ 32 1301 R1006	60 ... 80	160	200	1	0.330

Тепловые реле TA 80 DU для контакторов A 95, A 110, AE 95 и AE 110

TA 80 DU 42	1SAZ 33 1201 R1003	29 ... 42	80	100	1	0.360
TA 80 DU 52	1SAZ 33 1201 R1004	36 ... 52	100	125	1	0.360
TA 80 DU 63	1SAZ 33 1201 R1005	45 ... 63	125	160	1	0.360
TA 80 DU 80	1SAZ 33 1201 R1006	60 ... 80	160	200	1	0.360

Тепловые реле TA 80 DU ... V 1000 (EEe) для контакторов A 95, A 110, AE 95 и AE 110

TA 80 DU 42 V 1000	1SAZ 33 1301 R1003	29 ... 42	80	100	1	0.360
TA 80 DU 52 V 1000	1SAZ 33 1301 R1004	36 ... 52	100	125	1	0.360
TA 80 DU 63 V 1000	1SAZ 33 1301 R1005	45 ... 63	125	160	1	0.360
TA 80 DU 80 V 1000	1SAZ 33 1301 R1006	60 ... 80	160	200	1	0.360

Тепловые реле TA 110 DU для контакторов A 95, A 110, AE 95 и AE 110

TA 110 DU 90	1SAZ 41 1201 R1001	65 ... 90	160	200	1	0.750
TA 110 DU 110	1SAZ 41 1201 R1002	80 ... 110	200	224	1	0.750

Тепловые реле TA 110 DU ... V 1000 (EEe) для контакторов A 95, A 110, AE 95 и AE 110

TA 110 DU 90 V1000	1SAZ 41 1301 R1001	65 ... 90	160	200	1	0.750
TA 110 DU 110 V1000	1SAZ 41 1301 R1002	80 ... 110	200	224	1	0.750

Тепловые реле TA 200 DU, TA 450 DU/SU

Правила формулирования заказа



SST1000 99

TA 200 DU



SST1000 99

TA 450 DU

Тип	Код заказа	Диапазон уставок	Для контакторов		Штук в упаковке	Масса,
						кг
		A ... A				1 шт.

Тепловые реле TA 200 DU ... для нормального времени пуска (Класс 10 A)

TA 200 DU 90	1SAZ 421 201 R1001	66 ... 90	A 145, 185		1	0.750
TA 200 DU 110	1SAZ 421 201 R1002	80 ... 110	A 145, 185		1	0.750
TA 200 DU 135	1SAZ 421 201 R1003	100 ... 135	A 145, 185		1	0.750
TA 200 DU 150	1SAZ 421 201 R1004	110 ... 150	A 145, 185		1	0.750
TA 200 DU 175	1SAZ 421 201 R1005	130 ... 175	A 145, 185		1	0.750
TA 200 DU 200	1SAZ 421 201 R1006	150 ... 200	A 145, 185		1	0.750

Тепловые реле TA 200 DU ... V 1000 (EEx e) для нормального времени пуска (Класс 10 A)

TA 200 DU 110 V1000	1SAZ 421 301 R1002	80 ... 110	A 145, 185		1	0.750
TA 200 DU 130 V1000	1SAZ 421 301 R1003	100 ... 135	A 145, 185		1	0.750
TA 200 DU 150 V1000	1SAZ 421 301 R1004	110 ... 150	A 145, 185		1	0.750
TA 200 DU 175 V1000	1SAZ 421 301 R1005	130 ... 175	A 145, 185		1	0.750
TA 200 DU 200 V1000	1SAZ 421 301 R1006	150 ... 200	A 145, 185		1	0.750

Защитный кожух для TA 200 DU

LT 200/A	1SAZ 401 901 R1001				1	0.070
----------	--------------------	--	--	--	---	-------

Тип	Код заказа	Диапазон уставок	Для контакторов		Штук в упаковке	Масса,
						кг
		A ... A				1 шт.

Тепловые реле TA 450 DU ... для нормального времени пуска (Класс 10 A)

TA 450 DU 185	1SAZ 511 201 R1001	130 ... 185	A 210, 260, 300		1	1.500
TA 450 DU 235	1SAZ 511 201 R1002	165 ... 235	A 210, 260, 300		1	1.500
TA 450 DU 310	1SAZ 511 201 R1003	220 ... 310	A 210, 260, 300		1	1.500

Тепловые реле TA 450 DU ... V 1000 (EEx e) для нормального времени пуска (Класс 10 A)

TA 450 DU 185 V1000	1SAZ 511 301 R1001	130 ... 185	A 210, 260, 300		1	1.500
TA 450 DU 235 V1000	1SAZ 511 301 R1002	165 ... 235	A 210, 260, 300		1	1.500
TA 450 DU 310 V1000	1SAZ 511 301 R1003	220 ... 310	A 210, 260, 300		1	1.500

Тепловые реле TA 450 SU ... для продолжительного пуска (Класс 30)

TA 450 SU 60	1SAZ 611 201 R1005	40 ... 60	A 145 ... 300		1	1.500
TA 450 SU 80	1SAZ 611 201 R1006	55 ... 80	A 145 ... 300		1	1.500
TA 450 SU 105	1SAZ 611 201 R1007	70 ... 105	A 145 ... 300		1	1.500
TA 450 SU 140	1SAZ 611 201 R1008	95 ... 140	A 145 ... 300		1	1.500
TA 450 SU 185	1SAZ 611 201 R1001	130 ... 185	A 145 ... 300		1	1.500
TA 450 SU 235	1SAZ 611 201 R1002	165 ... 235	A 145 ... 300		1	1.500
TA 450 SU 310	1SAZ 611 201 R1003	220 ... 310	A 145 ... 300		1	1.500

Тепловые реле TA 450 SU ... V 1000 (EEx e) для продолжительного пуска (Класс 30)

TA 450 SU 60 V1000	1SAZ 611 301 R1005	40 ... 60	A 145 ... 300		1	1.500
TA 450 SU 80 V1000	1SAZ 611 301 R1006	55 ... 80	A 145 ... 300		1	1.500
TA 450 SU 105 V1000	1SAZ 611 301 R1007	70 ... 105	A 145 ... 300		1	1.500
TA 450 SU 140 V1000	1SAZ 611 301 R1008	95 ... 140	A 145 ... 300		1	1.500
TA 450 SU 185 V1000	1SAZ 611 301 R1001	130 ... 185	A 145 ... 300		1	1.500
TA 450 SU 235 V1000	1SAZ 611 301 R1002	165 ... 235	A 145 ... 300		1	1.500
TA 450 SU 310 V1000	1SAZ 611 301 R1003	220 ... 310	A 145 ... 300		1	1.500

Тип	Код заказа	Диапазон уставок	Для контакторов		Штук в упаковке	Масса,
						кг
						1 шт.

Монтажный комплект для тепловых реле TA 450

DT 450 /A 185	1SAZ 501 901 R1001		A 145, 185		1	0.500
DT 450 /A 300	1SAZ 501 902 R1001		A 260, 300		1	0.750